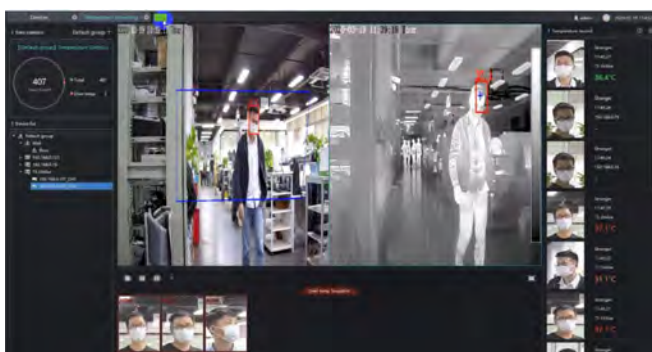


BYTEMP-PANDA

Sistema Preciso de Medición de Temperatura a distancia
 Reconocimiento facial: Búsqueda a partir de caras y propiedades
 Medida de temperatura corporal a distancia
 Cámara termográfica: 400x300 Vox |
 Lente 8mm
 Blackbody para calibración automática y garantizar precisión
 Alta Precisión $\pm 0.3^{\circ}\text{C}$



Sistema para medición de temperatura corporal a distancia
 Cámara termográfica dual IP
 Resolución térmica 400x300
 Resolución Óptica 1920x1080
 Lente 8 mm (Term)
 Precisión $\pm 0.3^{\circ}\text{C}$ (Con blackbody)
 Rango de medición de temperatura $-20^{\circ}\text{C} \sim 60^{\circ}\text{C}$
 Reconocimiento Facial: Búsqueda a partir de imágenes
 Blackbody (Incluido): Sistema calibrador de precisión
 Rango de ajuste de temperatura $5^{\circ}\text{C} \sim 50^{\circ}\text{C}$
 Resolución de temperatura 0.1°C
 Estabilidad de temperatura $\pm(0.1-0.2)^{\circ}\text{C}/30 \text{ min}$
 Software de monitorización y gestión

Professional Solution



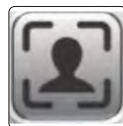
Software de Gestión y Monitorización



DETECCIÓN TEMPERATURA



DETECCIÓN DE PERSONAS



DETECCIÓN FACIAL

Especificaciones

Cámara Termográfica Dual IP

Sensor térmico	400x300 Óxido de Vanadio
Sensor óptico	1/1.9" Progressive Scan CMOS 2 Megapixel
Mínima iluminación (para la parte óptica)	Color: 0.01 Lux @ (F1.2, AGC ON), IR hasta 50 m de distancia

Especificaciones

Cámara Termográfica Dual IP

Tasa Main Stream	D1 (25fps) Term / 1920x1080, 1280x720(25fps) Óptica
Tasa Extra Stream	CIF (25fps) Term, D1 / VGA / 640x360 / CIF / QCIF / QVGA (25fps) Óptica
Compresión	H.265 / H.264 / MJPEG
Lente	8 mm (Term) / Motorizada 2.7 ~ 12mm (Opt)
Ángulo de visión	46°x35.3° (Term) / 105° ~ 32° (Opt)
Sensibilidad térmica	< 40mK (0.05 ° C)
Rango medición térmica	-20 ~ 60°C / Alta precisión ± 0.3°C (Solo usando blackbody)
Rango espectral	8~14µm
Tamaño de pixel	17µm
Mejoras de Imagen	True WDR (120 dB), Mirror, Defog, Detección de Movimiento, Privacy Masking, Image Enhance DVE, ROI
Funciones inteligentes	Medición de temperatura corporal, Reconocimiento facial con búsqueda de caras a partir de una imagen (incluye información de temperatura)
Características en la Medición	Detección de hasta 16 caras / segundo. Entre 3 ~ 5 m de distancia en la detección
Audio	1 IN / 1 OUT
Alarma	1 IN / 1 RELAY
Almacenamiento interno	Tarjeta micro SD hasta 128GB
Interfaz de red	1 x Ethernet 10/100 BaseT
Acceso remoto	Interfaz WEB, CMS y NVR
Interoperabilidad	ONVIF
Instalación Recomendada	2 m de altura
Alimentación	12VDC (max. 10 W) / POE IEEE 802.3 af
Temp. funcionamiento	-30° C ~ +60° C
Grado de protección	Impermeable IP66
Dimensiones	212 mm (Fo) x 182 (An) x 136 (Al) mm
Peso	2 Kg

Blackbody

Rango de Temperatura	5°C ~ 50°C Ajustable (Recomendado 40°C)
Estabilidad de Temperatura	±(0.1-0.2)°C/ 30 min
Instalación Recomendada	2 m máx. desde el techo (siempre dentro del FOV de la cámara)
Alimentación	220 VAC, 50 Hz
Dimensiones	240 (Fo) x 150 (Al) x 160 (An)



SISTEMAS BYACCESS, S.L.
C/ Puente de Madrid, 28
28412 - Cerceda - Madrid - SPAIN
Tel: +34 918 420 129
Info@byaccess.com
byaccess.com



**Sistemas
Seguridad.com**
sistemas-seguridad.com

